

道 東 自 動 車 道  
新 得 地 区 舗 装 工 事

標 識 工  
【 新 得 地 区 】

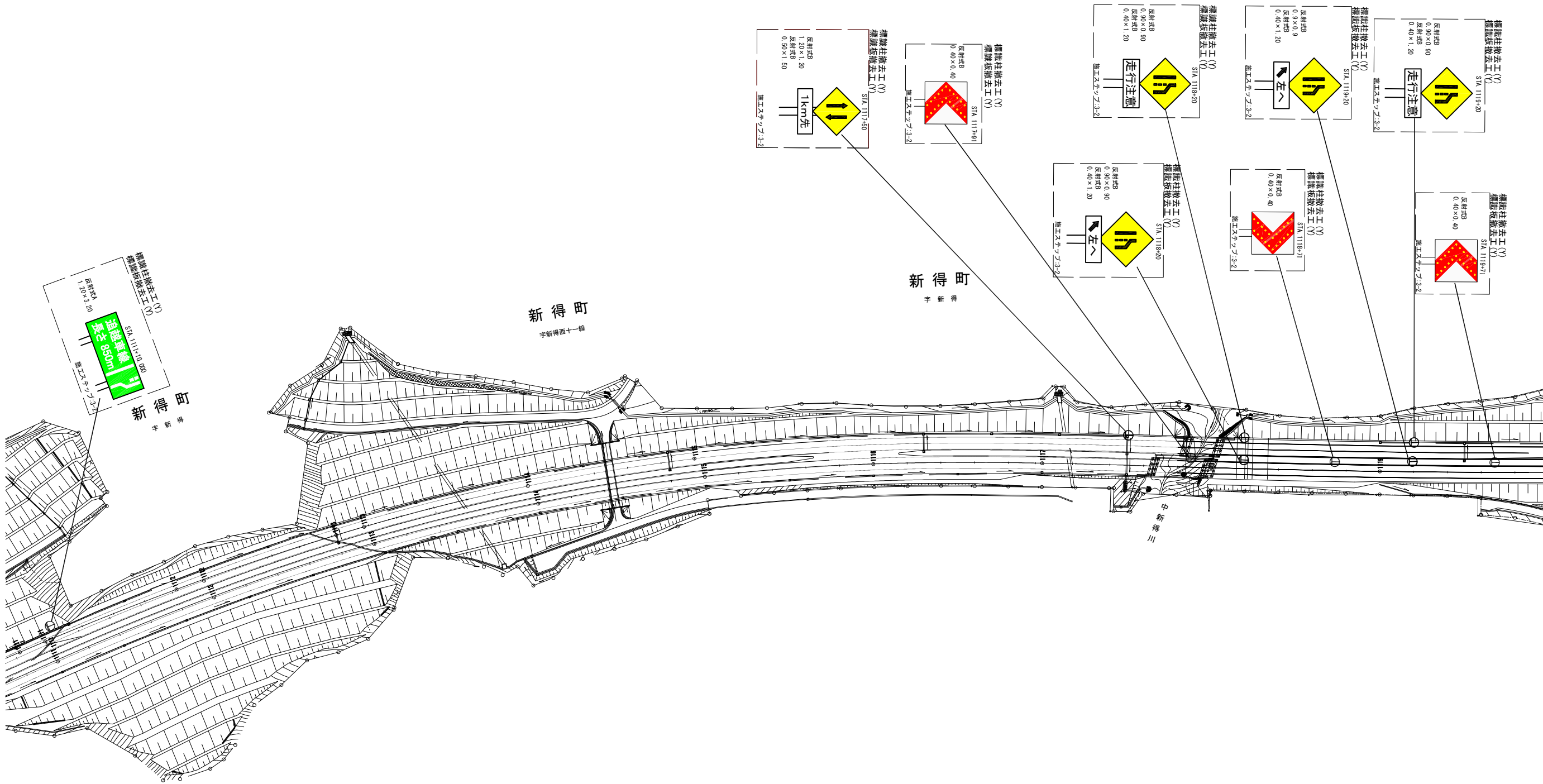
令和7年 11月

東日本高速道路株式会社 北海道支社  
帯 広 工 事 事 務 所

# 目次

|              |                  |     |
|--------------|------------------|-----|
| 1. 標識配置平面図   | ・・・・・・・・・・・・・・・・ | 1~6 |
| 2. 標識一般図     | ・・・・・・・・・・・・・・・・ | 7~9 |
| 3. 落下防止対策詳細図 | ・・・・・・・・・・・・・・・・ | 10  |
| 4. DL型情報板設置図 | ・・・・・・・・・・・・・・・・ | 11  |
| 5. DL型情報板基礎図 | ・・・・・・・・・・・・・・・・ | 12  |
| 6. 集合支柱基礎図   | ・・・・・・・・・・・・・・・・ | 13  |

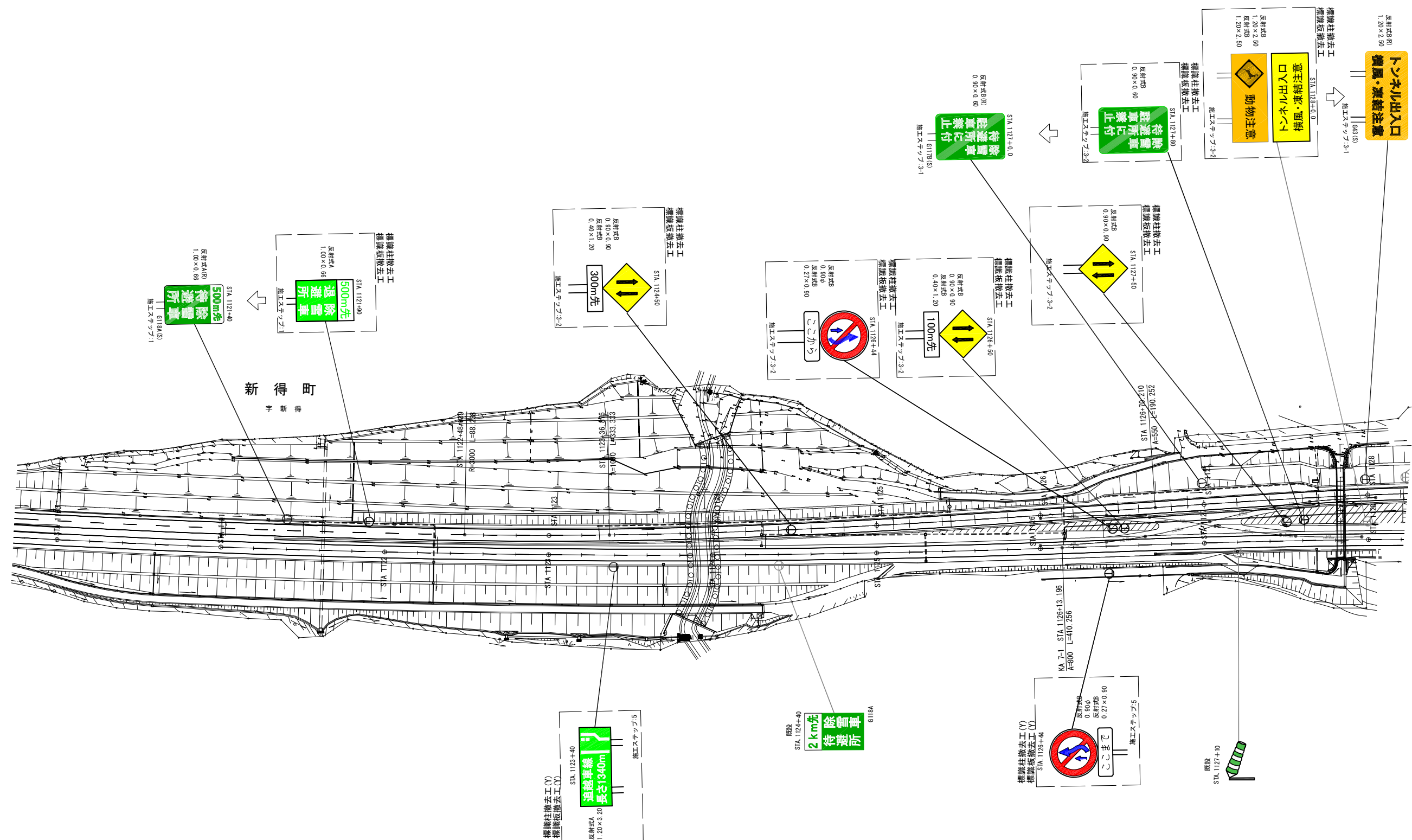
標識配置平面図(1)



|                    |                              |      |  |
|--------------------|------------------------------|------|--|
| 道東自動車道<br>新得地区舗装工事 |                              |      |  |
| 図面の種類              | 標識配置平面図(1)                   |      |  |
| 縮尺                 | 1:2500                       | 図面番号 |  |
| 設計会社名              | 大日コンサルタント株式会社                |      |  |
| 施工会社名              |                              |      |  |
| 事務所名               | 東日本高速道路株式会社 北海道支社<br>帯広工務事務所 |      |  |

※標識柱撤去工及び標識板撤去工については、率計上の項目とする。

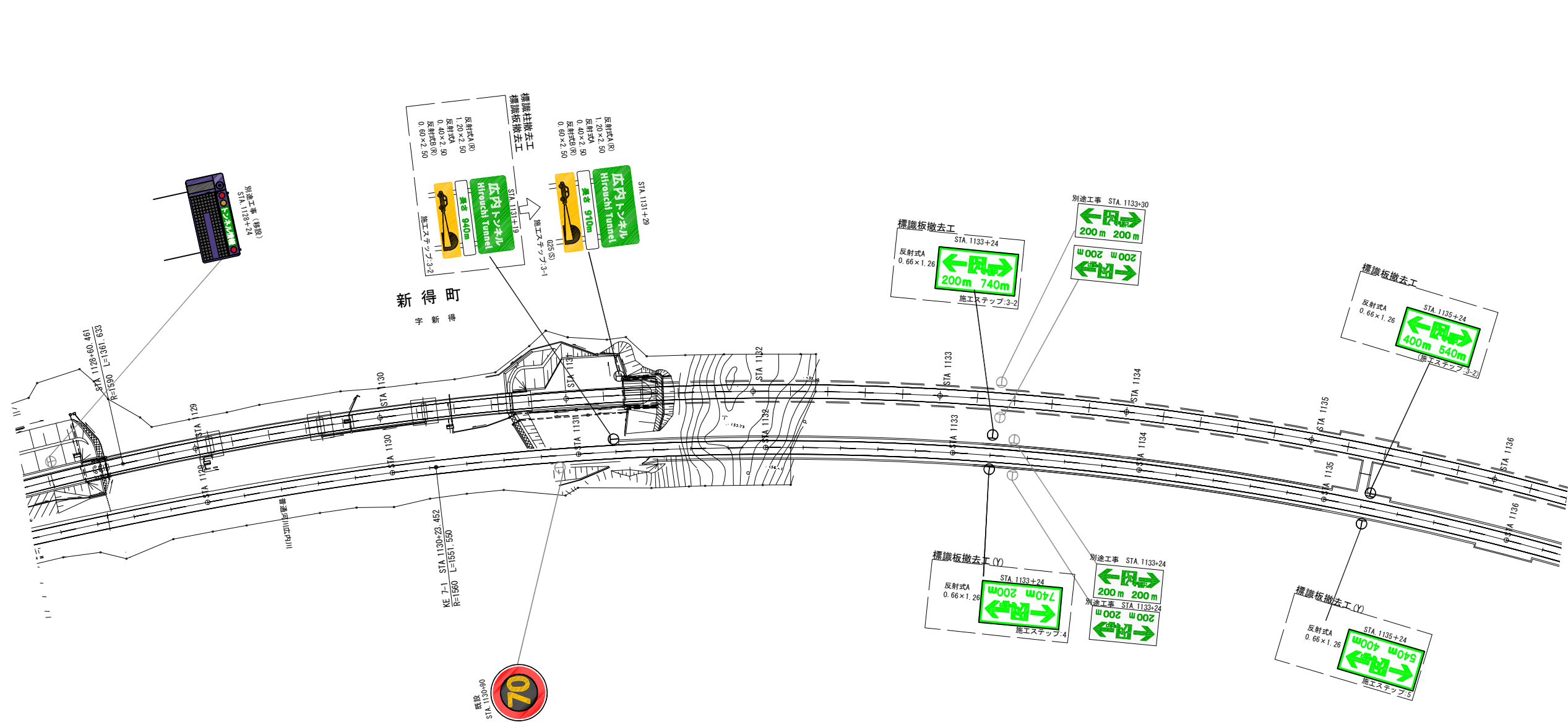
標識配置平面図(2)



※標識柱撤去工及び標識板撤去工については、率計上の項目とする。

|                    |                              |      |  |
|--------------------|------------------------------|------|--|
| 道東自動車道<br>新得地区舗装工事 |                              |      |  |
| 図面の種類              | 標識配置平面図(2)                   |      |  |
| 縮尺                 | 1:2500                       | 図面番号 |  |
| 設計会社名              | 大日コンサルタント株式会社                |      |  |
| 施工会社名              |                              |      |  |
| 事務所名               | 東日本高速道路株式会社 北海道支社<br>帯広工務事務所 |      |  |





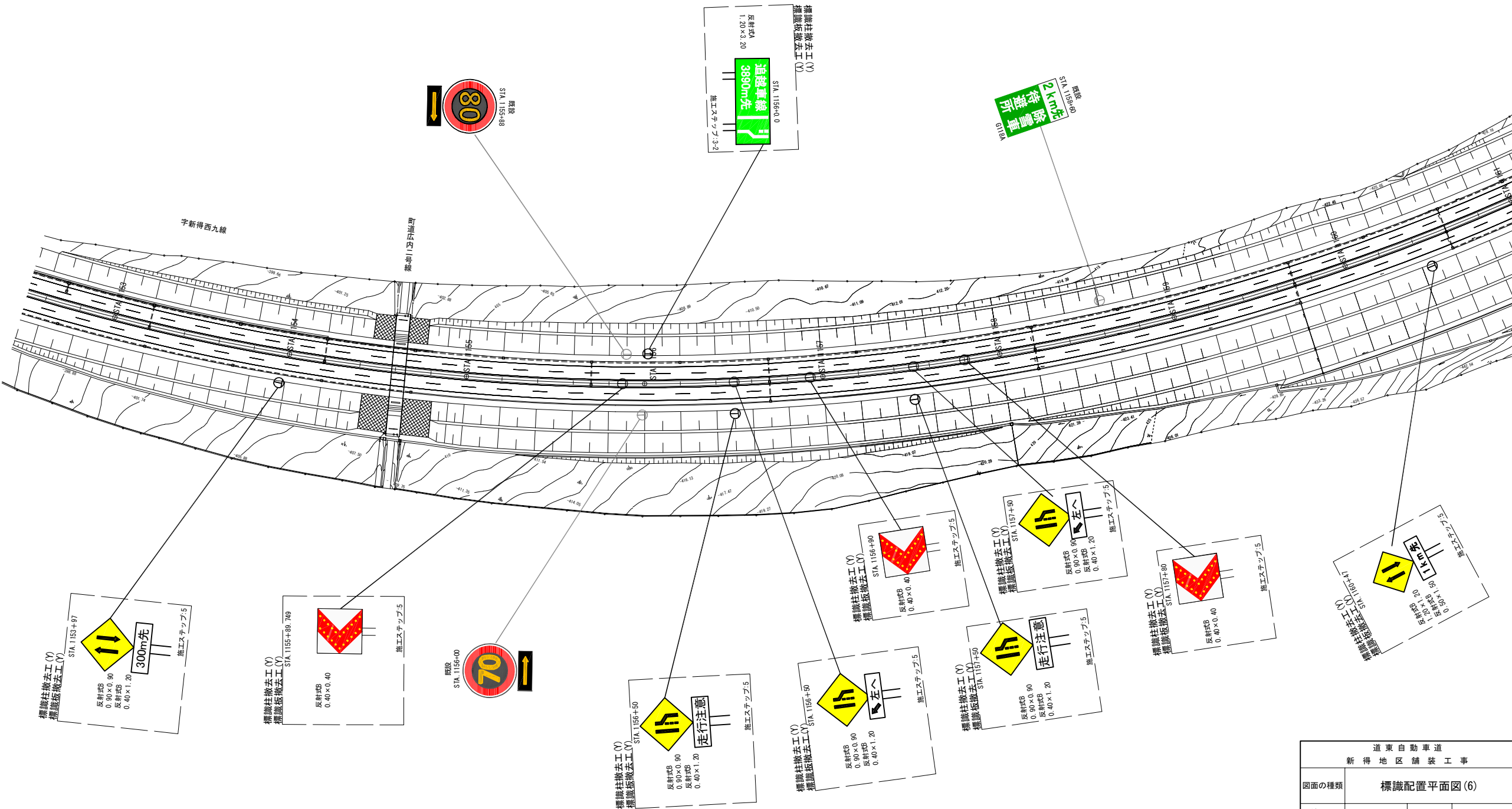
※標識柱撤去工及び標識板撤去工については、率計上の項目とする。

|                    |                              |      |  |
|--------------------|------------------------------|------|--|
| 道東自動車道<br>新得地区舗装工事 |                              |      |  |
| 図面の種類              | 標識配置平面図(3)                   |      |  |
| 縮尺                 | 1:2500                       | 図面番号 |  |
| 設計会社名              | 大日コンサルタント株式会社                |      |  |
| 施工会社名              |                              |      |  |
| 事務所名               | 東日本高速道路株式会社 北海道支社<br>帯広工務事務所 |      |  |





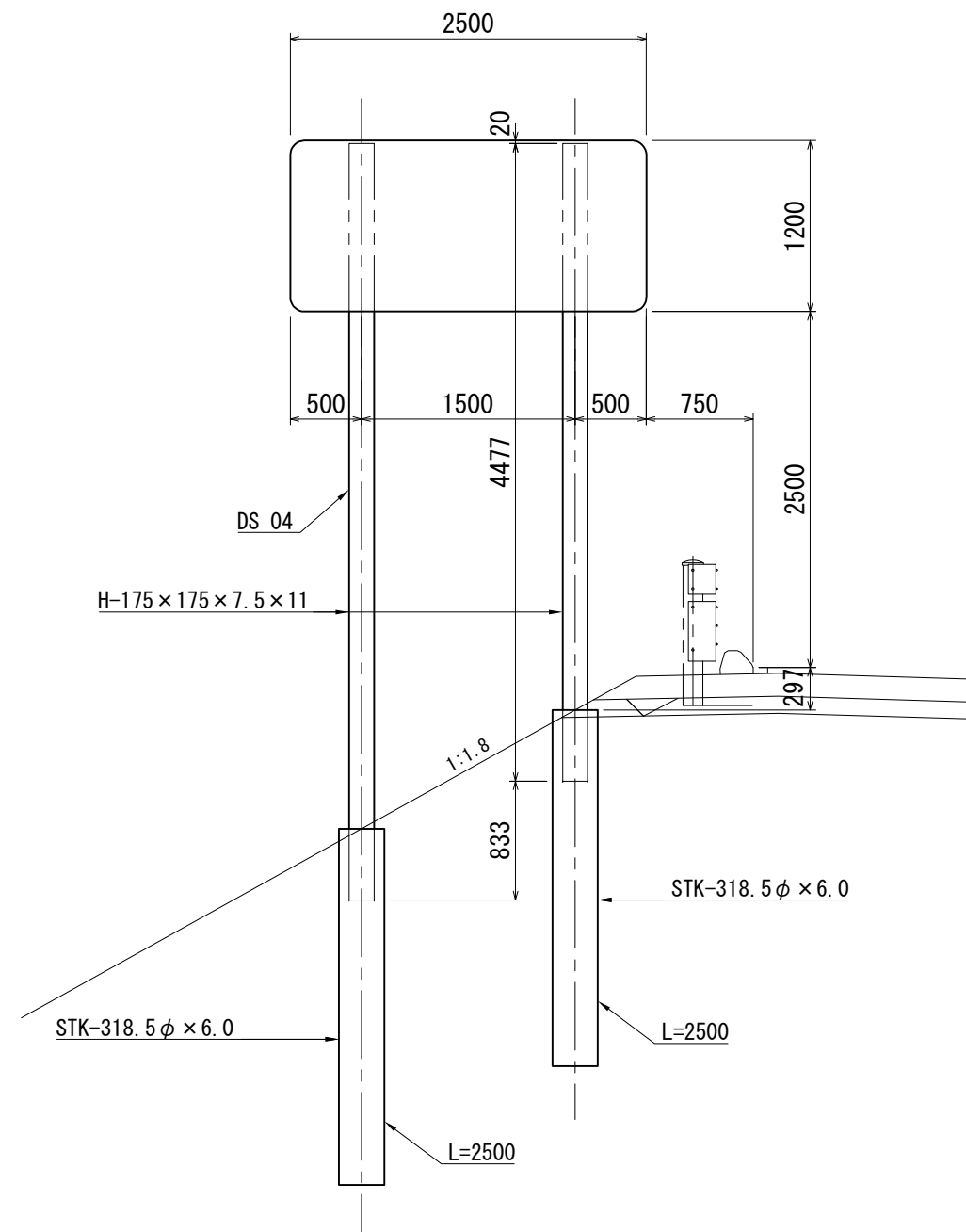
標識配置平面図(6)



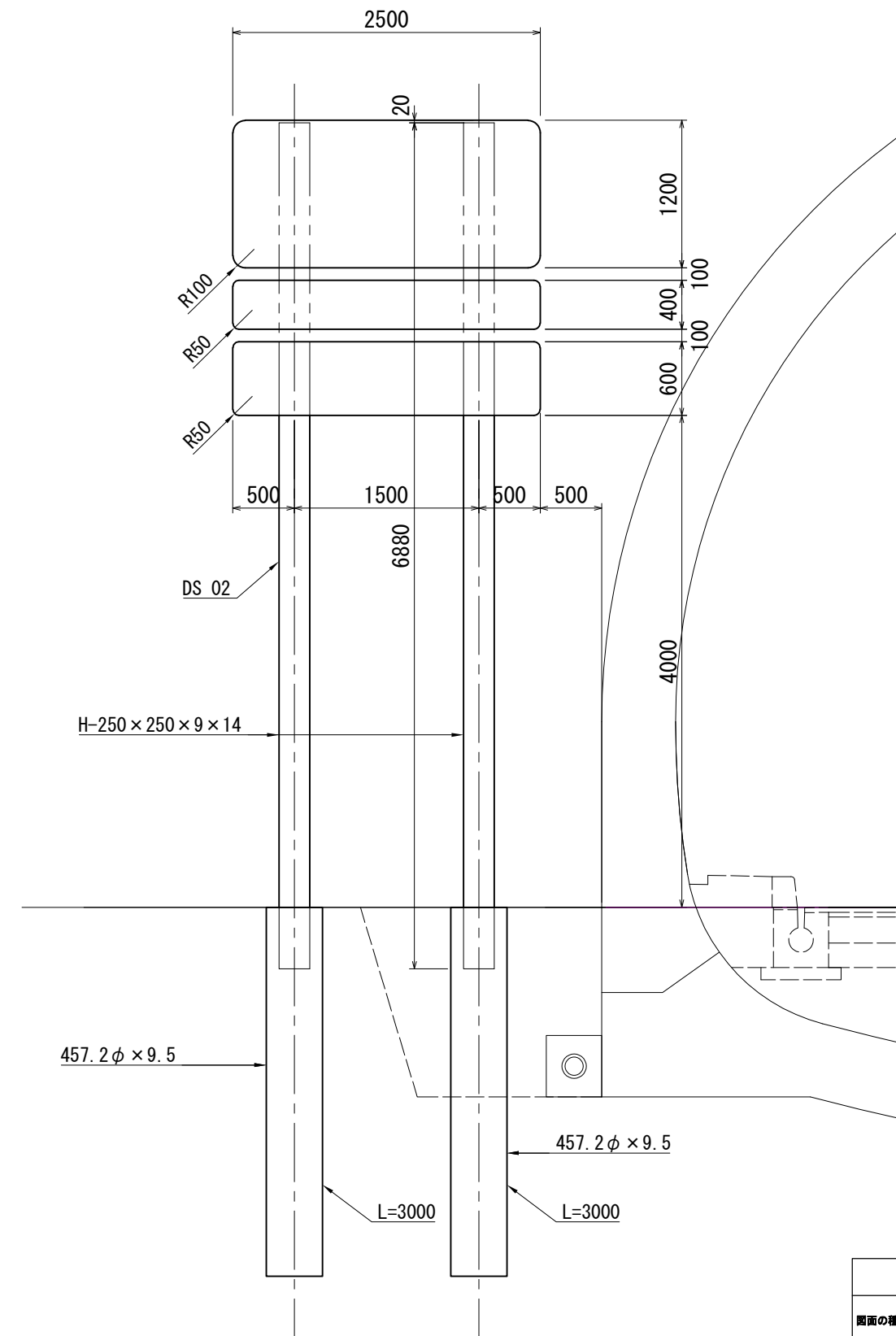
※標識柱撤去工及び標識板撤去工については、率計上の項目とする。



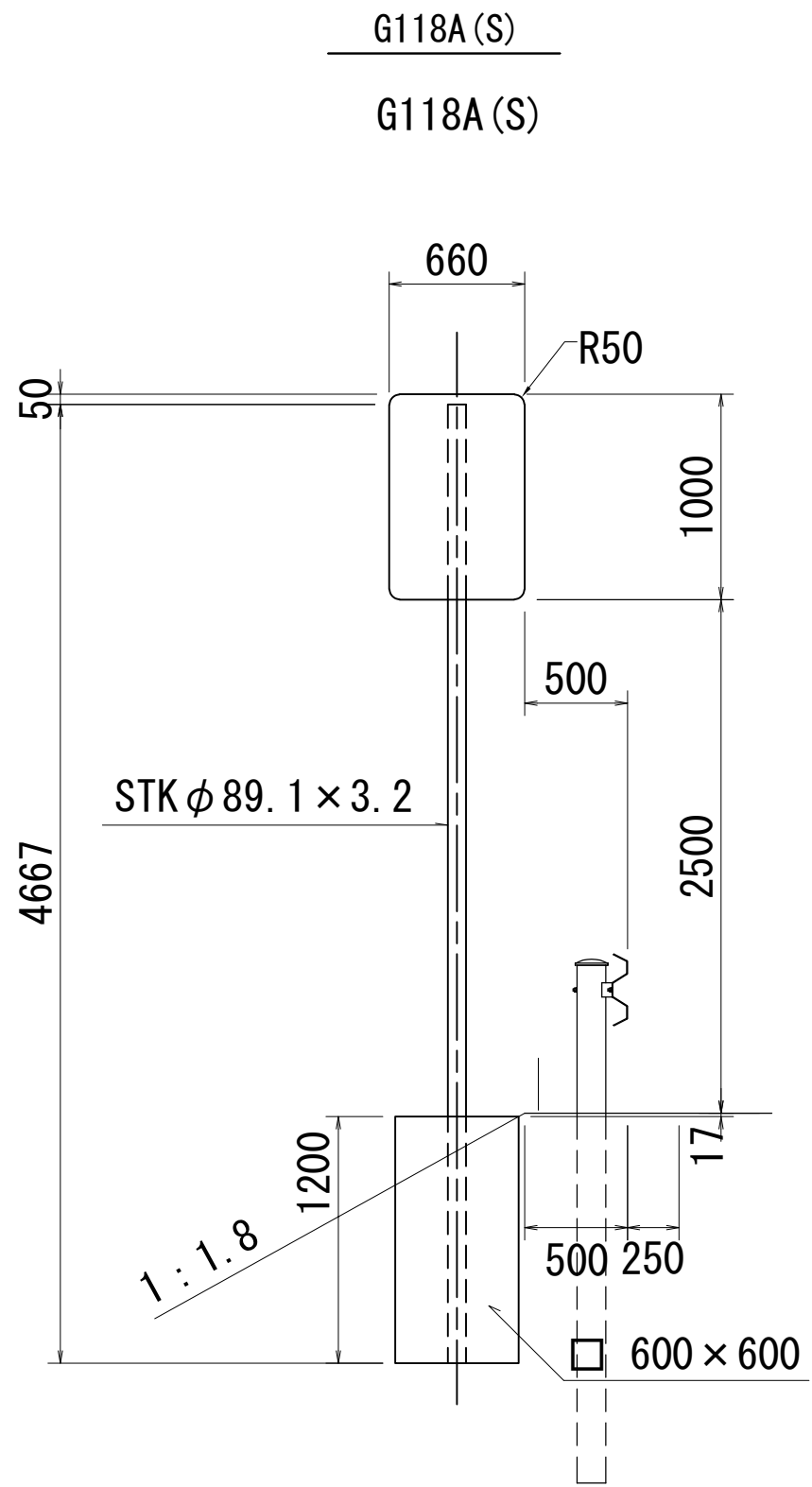
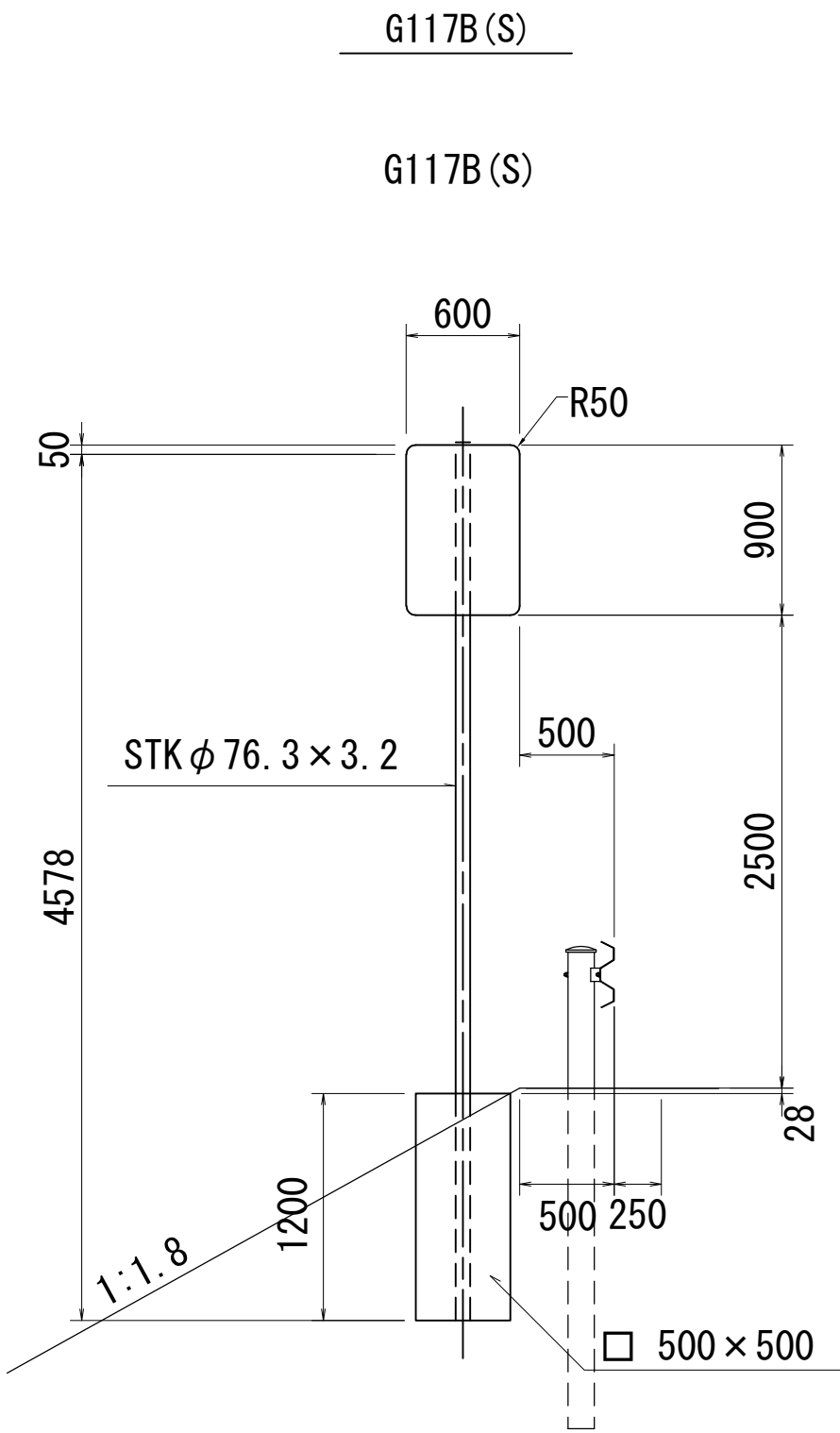
G43 (S)



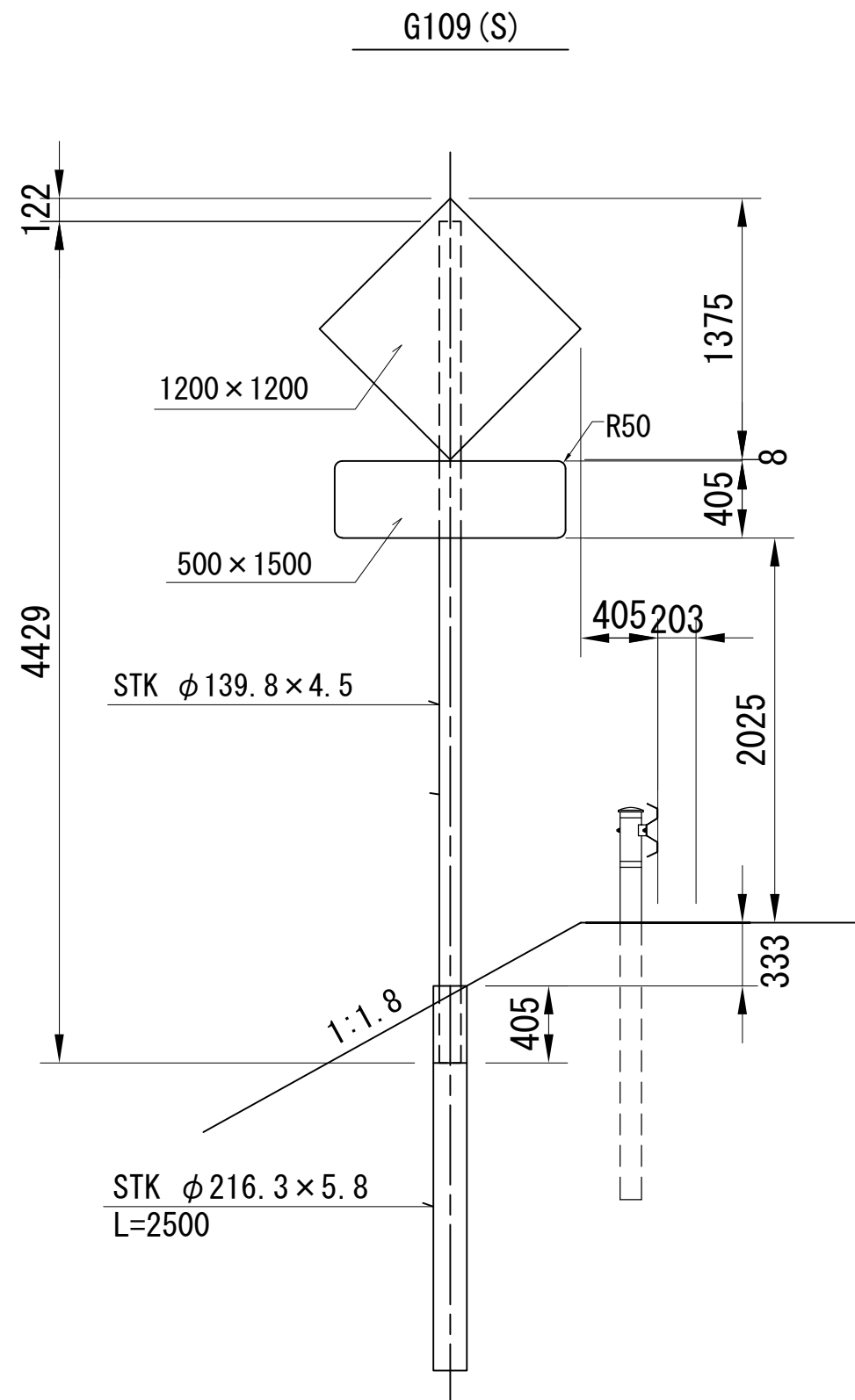
G25 (S)



|                 |                                  |
|-----------------|----------------------------------|
| 道 東 自 動 車 道     |                                  |
| 新 得 地 区 舗 装 工 事 |                                  |
| 図面の種類           | 詳細図 (1)<br>標識一般図                 |
| 縮 尺             | 1:50 図面番号                        |
| 設計会社名           | 大日コンサルタント株式会社                    |
| 施工会社名           |                                  |
| 事務所名            | 東日本高速道路株式会社 北海道支社<br>帯 広 工 事 務 所 |

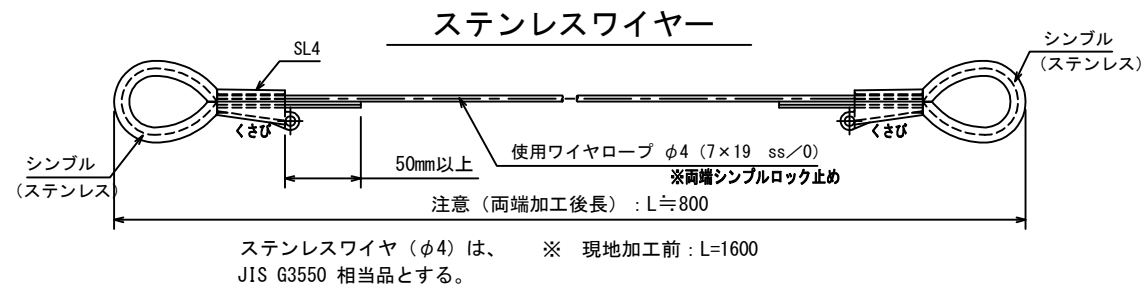
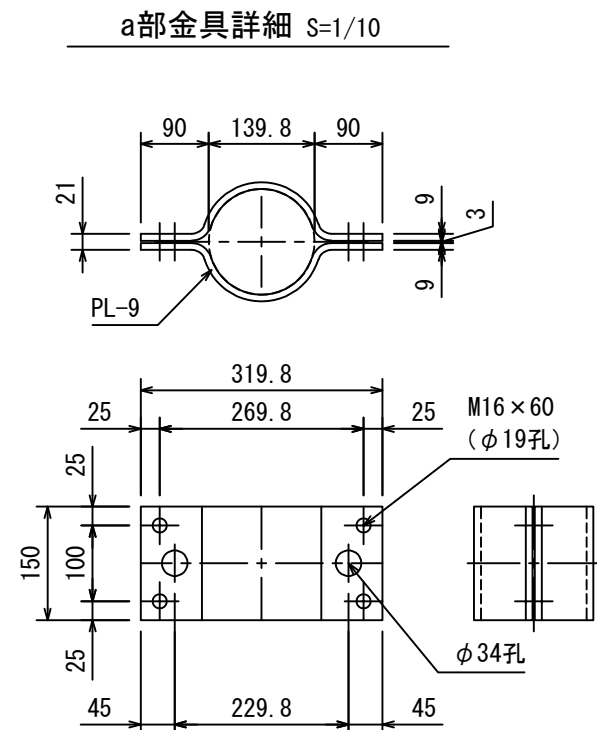
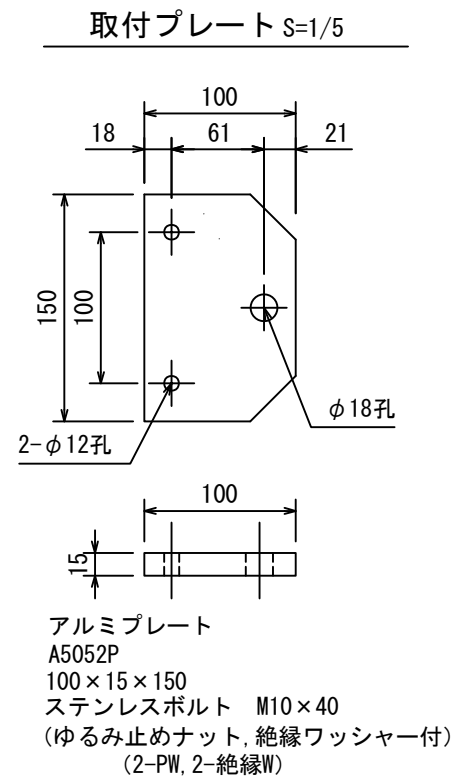
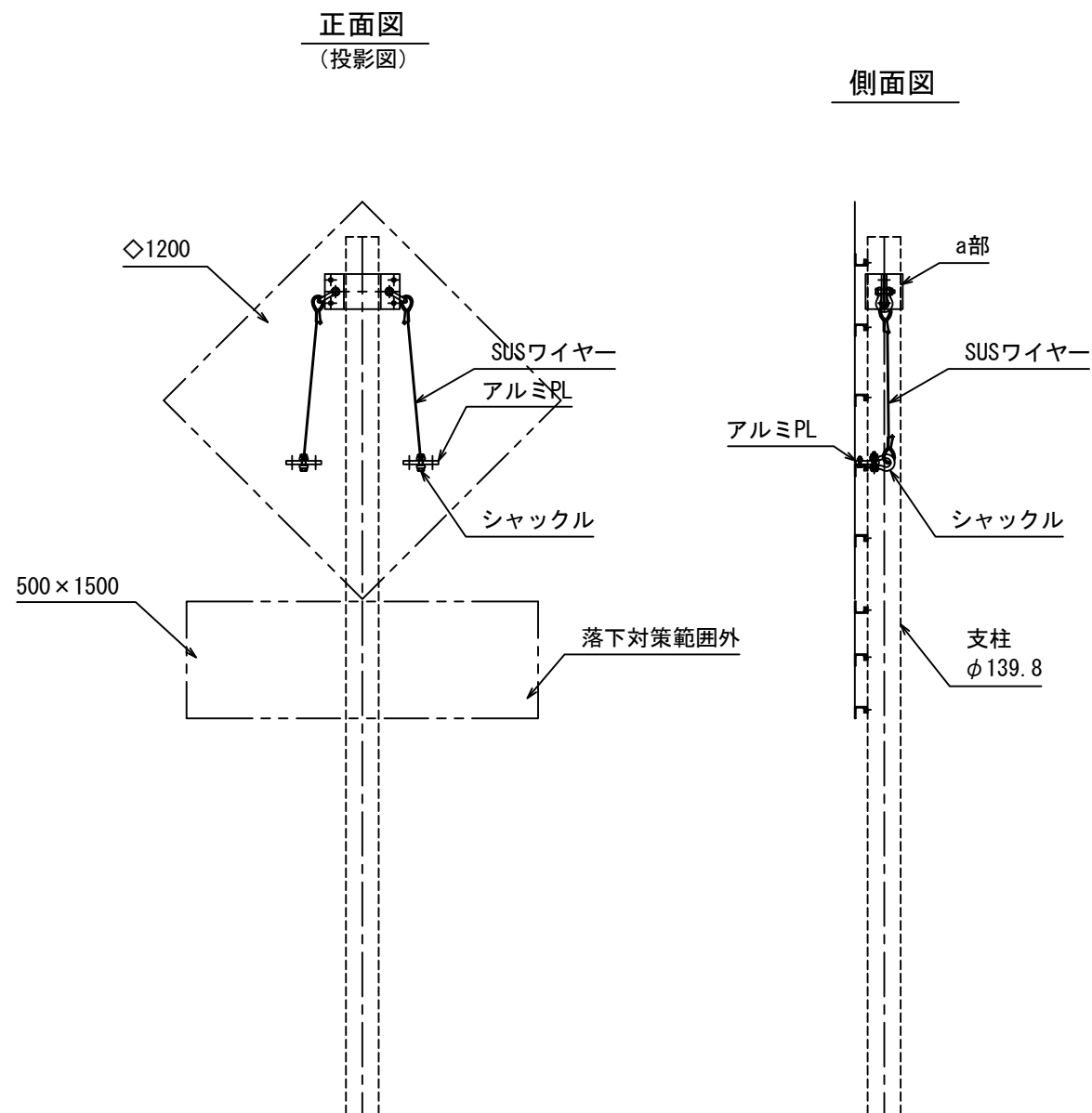


|                    |                              |      |  |
|--------------------|------------------------------|------|--|
| 道東自動車道<br>新得地区舗装工事 |                              |      |  |
| 図面の種類              | 詳細図 (2)<br>標識一般図             |      |  |
| 縮尺                 |                              | 図面番号 |  |
| 設計会社名              |                              |      |  |
| 施工会社名              |                              |      |  |
| 事務所名               | 東日本高速道路株式会社 北海道支社<br>帯広工務事務所 |      |  |

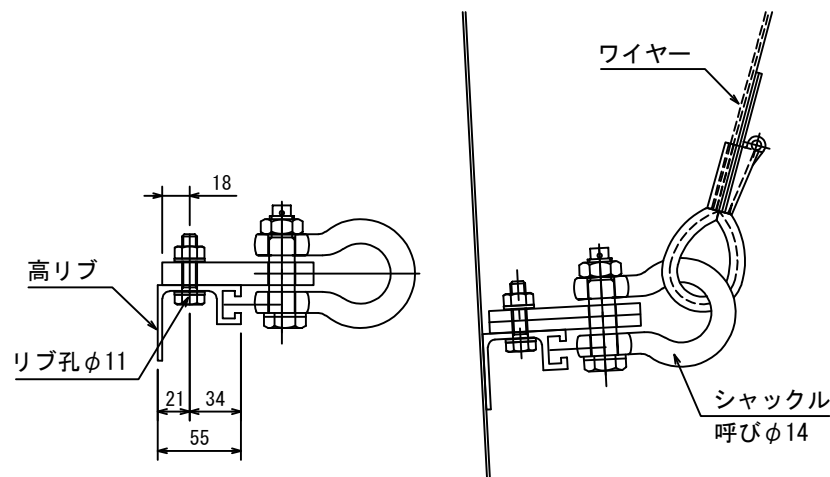


|                 |                                  |  |
|-----------------|----------------------------------|--|
| 道 東 自 動 車 道     |                                  |  |
| 新 得 地 区 舗 装 工 事 |                                  |  |
| 側面の種類           | 詳 細 図 (3)<br>標 識 一 般 図           |  |
| 縮 尺             | 図面番号                             |  |
| 設計会社名           |                                  |  |
| 施工会社名           |                                  |  |
| 事務所名            | 東日本高速道路株式会社 北海道支社<br>帯 広 工 事 務 所 |  |





取付部詳細図 S=1/5



数量表

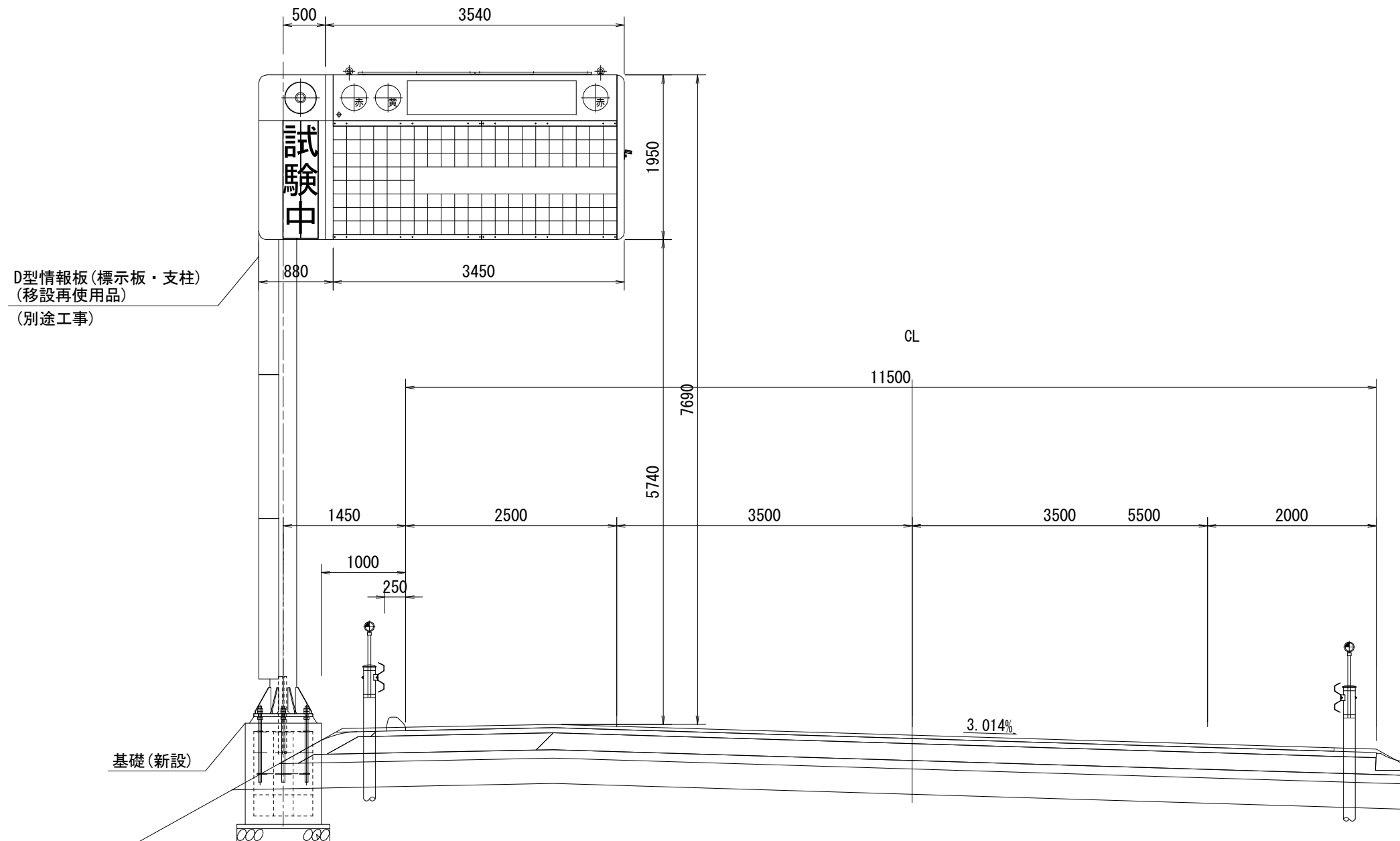
1箇所当り

| 番号 | 名称         | 形状寸法           | 材質             | 数量 | 単位 | 備考                          |
|----|------------|----------------|----------------|----|----|-----------------------------|
| 1  | 取付プレート     | PL-100×15×150  | A5052P         | 2  | 枚  |                             |
| 2  | ステンレスボルト   | M10            | 強度区分70JISB1054 | 4  | 本  | 緩み止めナット、非金属ワッシャー付           |
| 3  | ステンレスワイヤー  | φ4 (7×19 SS/0) |                | 2  | 本  | JIS G 3550相当品               |
| 4  | シャックル (BB) | 呼びφ14          | SS400          | 4  | 個  | HDZT77、ナイロンコーティング (250μm以上) |
| 5  | シンプル       | A12            |                | 4  | 個  | ステンレス                       |
| 6  | シンプルロック    | SL4 (φ4用)      |                | 4  | 個  | (現地かしめによる処理)                |
| 7  | 取付金具 (a部)  | PL-150×9       | SS400          | 1  | 組  | HDZT77 (ボルト類HDZT49)         |

※【高速道路付属物の二重の安全対策設計・施工暫定要領 平成27年7月】巻末資料-標準対策事例図参照

|                    |                              |      |  |
|--------------------|------------------------------|------|--|
| 道東自動車道<br>新得地区舗装工事 |                              |      |  |
| 図面の種類              | 落下防止ワイヤ取付図                   |      |  |
| 縮尺                 | 図示                           | 図面番号 |  |
| 設計会社名              | 大日コンサルタント株式会社                |      |  |
| 施工会社名              |                              |      |  |
| 事務所名               | 東日本高速道路株式会社 北海道支社<br>帯広工務事務所 |      |  |

下り線DL型情報板設置図 S=1:60  
(参考図)



注) 外形・寸法については、参考とする。

|                                |                                    |      |   |
|--------------------------------|------------------------------------|------|---|
| 道 東 自 動 車 道<br>新 得 地 区 舗 装 工 事 |                                    |      |   |
| 図面の種類                          | 下り線DL型情報板設置図                       |      |   |
| 縮 尺                            | 1:60                               | 図面番号 | / |
| 設計会社名                          |                                    |      |   |
| 工事会社名                          |                                    |      |   |
| 事務所名                           | 東日本高速道路株式会社 北海道支社<br>帯 広 工 事 事 務 所 |      |   |

下り線DL型情報板基礎図 S=1:30  
(参考図)

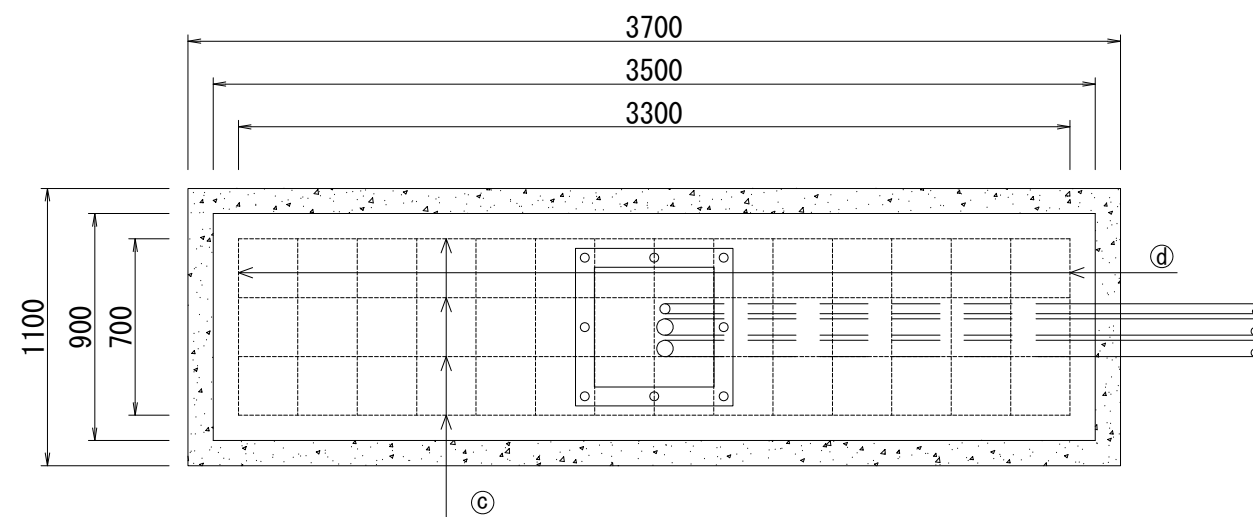
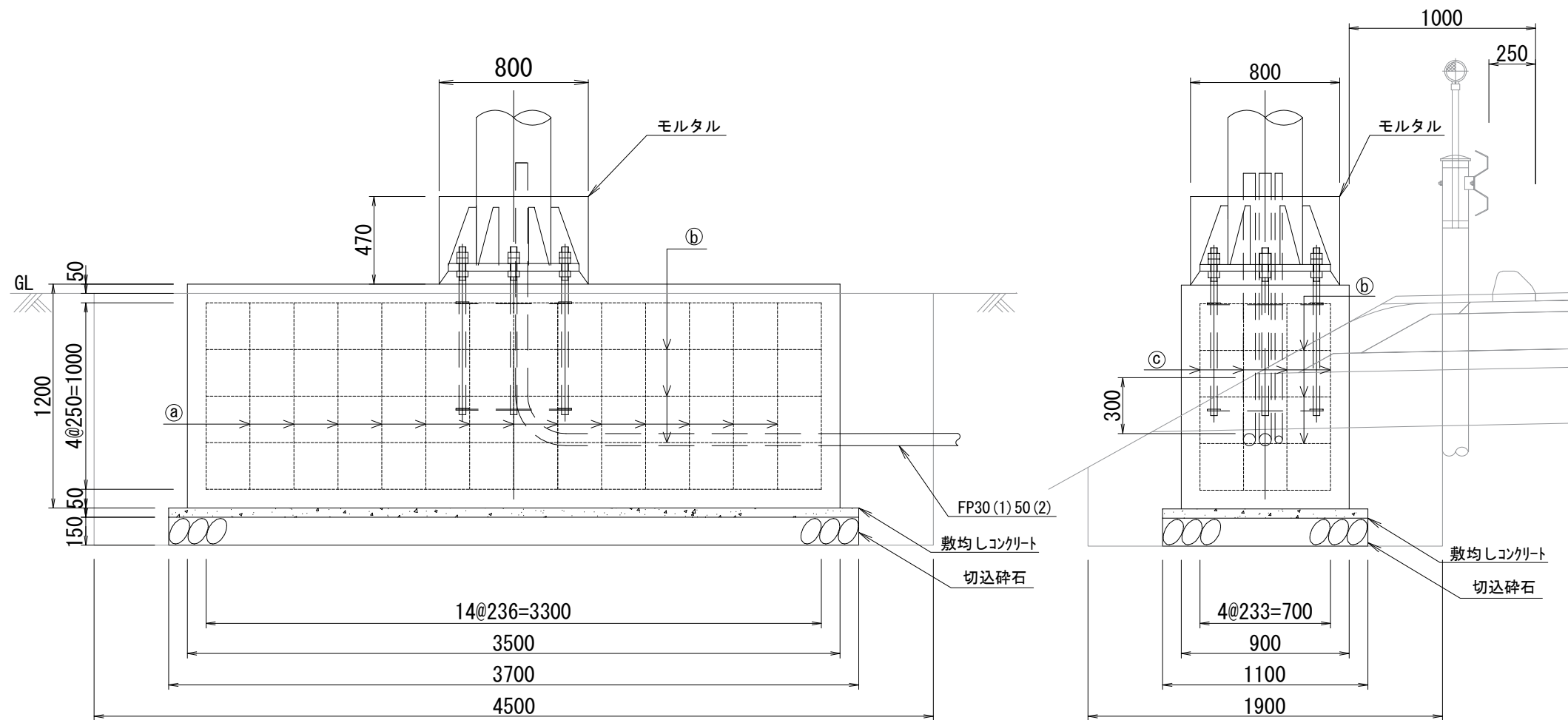
12 / 13

基礎数量表

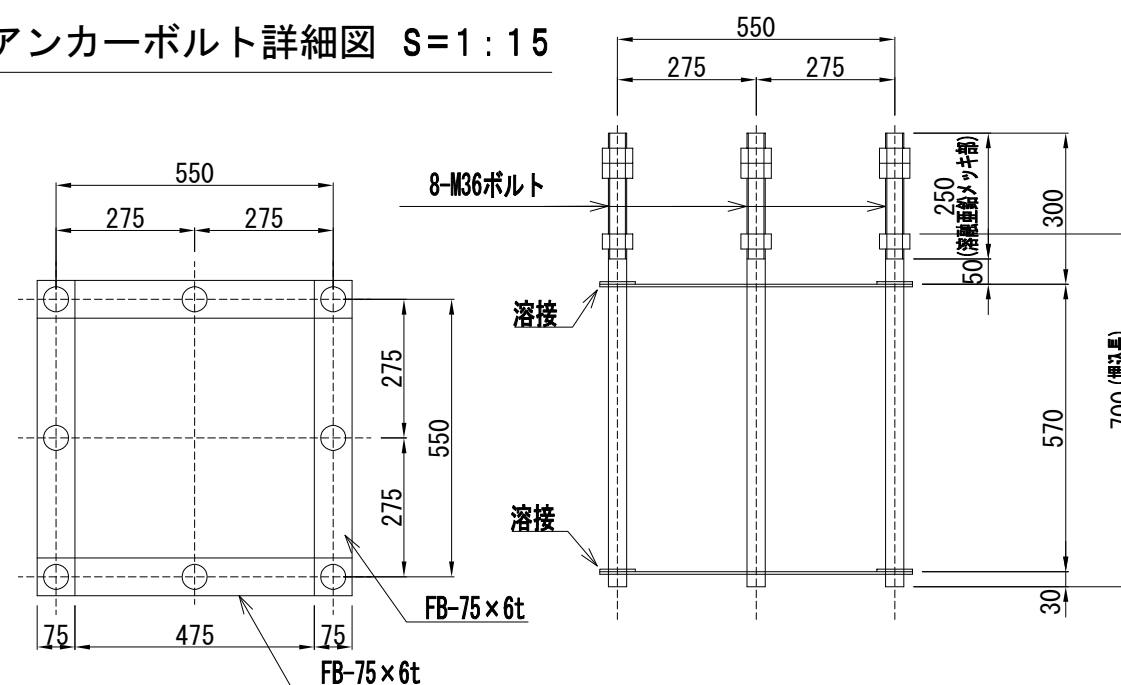
| 項 目       | 規 格       | 単 位            | 数 量     | 備 考 |
|-----------|-----------|----------------|---------|-----|
| コンクリート    | B2-1      | m <sup>3</sup> | 3.780   |     |
| モルタル      | 1 : 2     | m <sup>3</sup> | 0.304   |     |
| 敷均しコンクリート | D1-1      | m <sup>3</sup> | 0.204   |     |
| 切込碎石      | RC-40     | m <sup>3</sup> | 0.611   |     |
| 型枠        | class D   | m <sup>2</sup> | 11.040  |     |
| 鉄筋        | D13       | kg             | 107.380 |     |
| アンカーボルト   | 36φ×900×8 | 組              | 1.000   |     |
| 電線管       | FP30      | m              | 4.440   |     |
| 電線管       | FP50      | m              | 4.440   |     |
| 掘削        |           | m <sup>3</sup> | 9.125   |     |
| 埋め戻し      |           | m <sup>3</sup> | 6.253   |     |
| 残土処理      |           | m <sup>3</sup> | 2.872   |     |

鉄筋数量表

| 記 号 | 種 別 | 直 径<br>(mm) | 長 さ<br>(m) | 数 量<br>(本) | 延 長<br>(m) | 重 量<br>(kg) |
|-----|-----|-------------|------------|------------|------------|-------------|
| ①   |     | D13         | 3.790      | 13         | 49.270     | 49.024      |
| ②   |     | D13         | 7.190      | 3          | 21.570     | 21.462      |
| ③   |     | D13         | 7.790      | 4          | 31.160     | 31.004      |
| ④   |     | D13         | 1.480      | 4          | 5.920      | 5.890       |
| 計   |     |             |            |            |            | 107.380     |

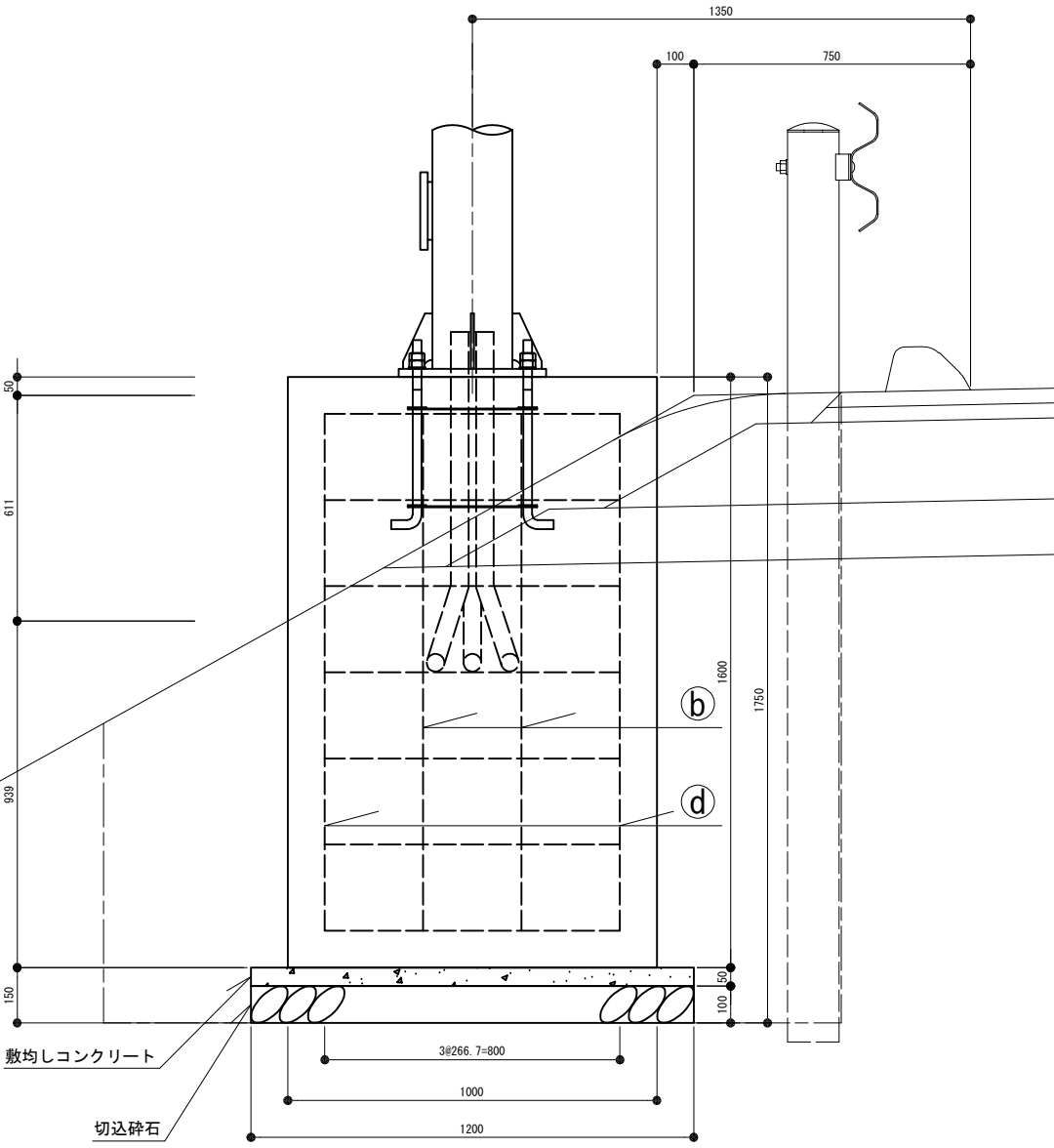


アンカーボルト詳細図 S=1:15



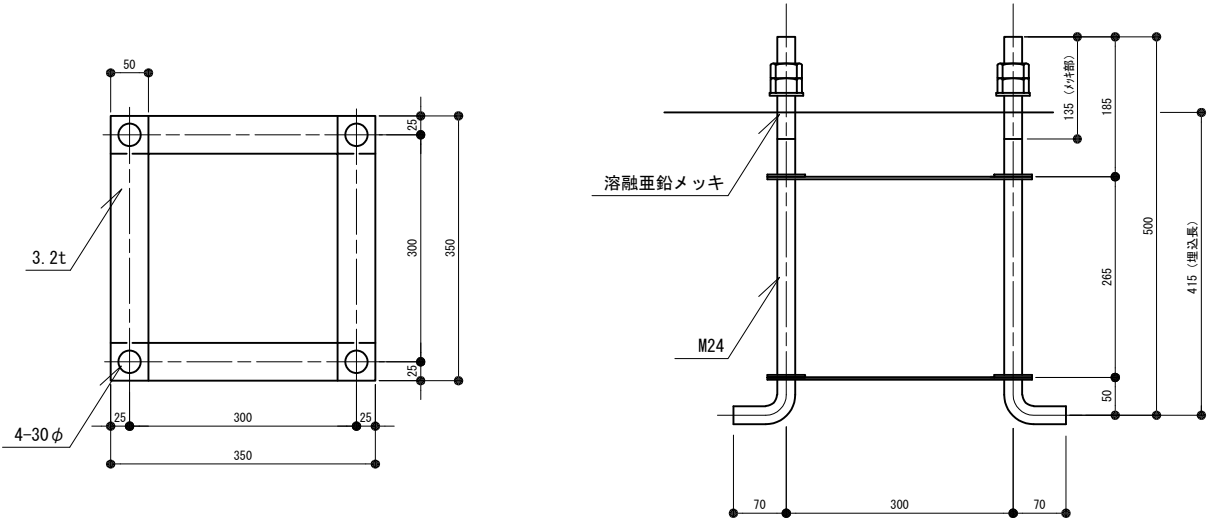
注) 外形・寸法については、参考とする。

| 道 東 自 動 車 道<br>新 得 地 区 舗 装 工 事 |                                    |      |   |
|--------------------------------|------------------------------------|------|---|
| 図面の種類                          | 下り線DL型情報板基礎図                       |      |   |
| 縮 尺                            | 1:30                               | 図面番号 | / |
| 設計会社名                          |                                    |      |   |
| 工事会社名                          |                                    |      |   |
| 事務所名                           | 東日本高速道路株式会社 北海道支社<br>帯 広 工 事 事 務 所 |      |   |



## 鉄筋数量表

| 記 号 | 種 別   | 直 径<br>(mm) | 長 さ<br>(m) | 数 量<br>(本) | 延 長<br>(m) | 重 量<br>(kg) |
|-----|---|-------------|------------|------------|------------|-------------|
| (a) |  | D10         | 4.640      | 3          | 13.920     | 7.795       |
| (b) |  | D10         | 5.040      | 2          | 10.080     | 5.645       |
| (c) |  | D10         | 3.840      | 7          | 26.88      | 15.053      |
| (d) |  | D10         | 1.600      | 4          | 6.400      | 3.584       |
|     |   |             |            |            |            |             |
| 計   |   |             |            |            |            | 32.077      |



|                                |                              |      |  |
|--------------------------------|------------------------------|------|--|
| 道 東 自 動 車 道<br>新 得 地 区 舗 装 工 事 |                              |      |  |
| 図面の種類                          | 集合支柱基礎図                      |      |  |
| 縮 尺                            | 1/20, 10                     | 図面番号 |  |
| 施工会社名                          | 星和電機株式会社                     |      |  |
| 事 務 所 名                        | 東日本高速道路株式会社 北海道支社<br>帯広工事事務所 |      |  |